



Aprobación de los Importes Máximos de Corte y Reconexión 2011 - 2015

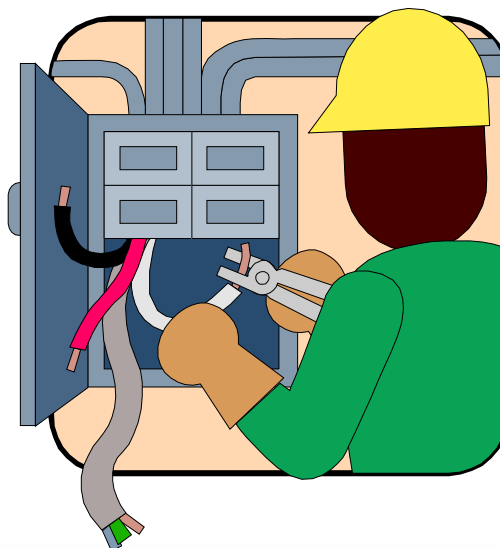
Marcelo Damas Flores
División de Distribución Eléctrica
Gerencia Adjunta de Regulación Tarifaria

Enero 2011



Objetivo

- Informar los aspectos relevantes de la Aprobación de los Importes Máximos de Corte y Reconexión 2011 - 2015.





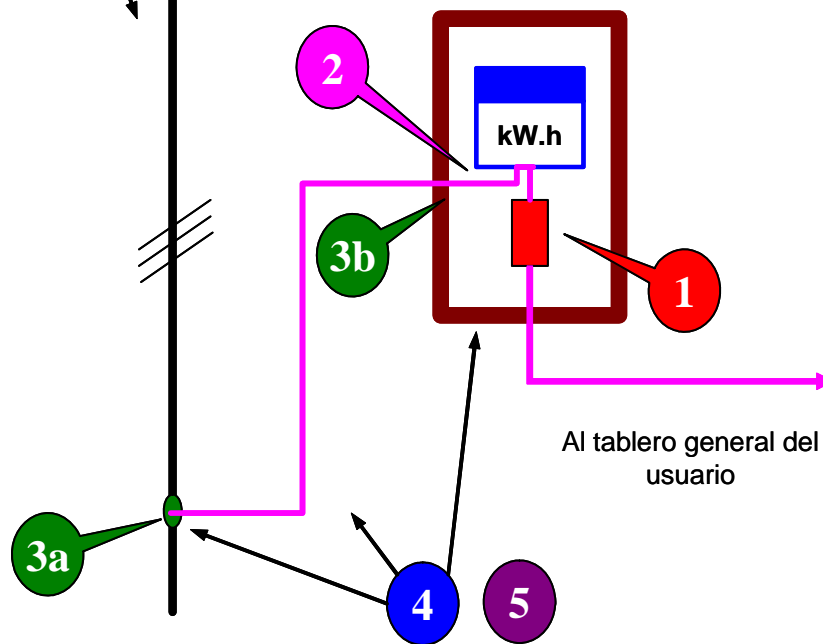
Tipos de Corte y Reconexión

- Mediante la Resolución OSINERG N° 242-2003-OS/CD se establecieron los tipos de corte y reconexión de acuerdo a lo siguiente:
 - Tipo:
 - Corte
 - Reconexión
 - Retiro
 - Reinstalación
 - Nivel de tensión:
 - Baja tensión
 - Media tensión
 - Fases
 - Monofásica
 - Trifásica



Tipos de Corte y Reconexión Baja Tensión

Red Eléctrica BT



En caja de medición

- 1a. Fusible o interruptor (tapa sin ranura)
- 1b. Interruptor (tapa con ranura)
2. Aislamiento de cable de acometida (red aérea y subterránea)

En línea aérea

- 3a. Empalme

En línea subterránea

- 3b. Bloqueo de acometida

Retiro de conexión

4. Elementos: empalme, cable de acometida, medidor, interruptor o fusible

Reinstalación de conexión

5. Elementos: empalme, cable de acometida, medidor, interruptor o fusible



Tipos de Corte y Reconexión Media Tensión

En sistema de protección

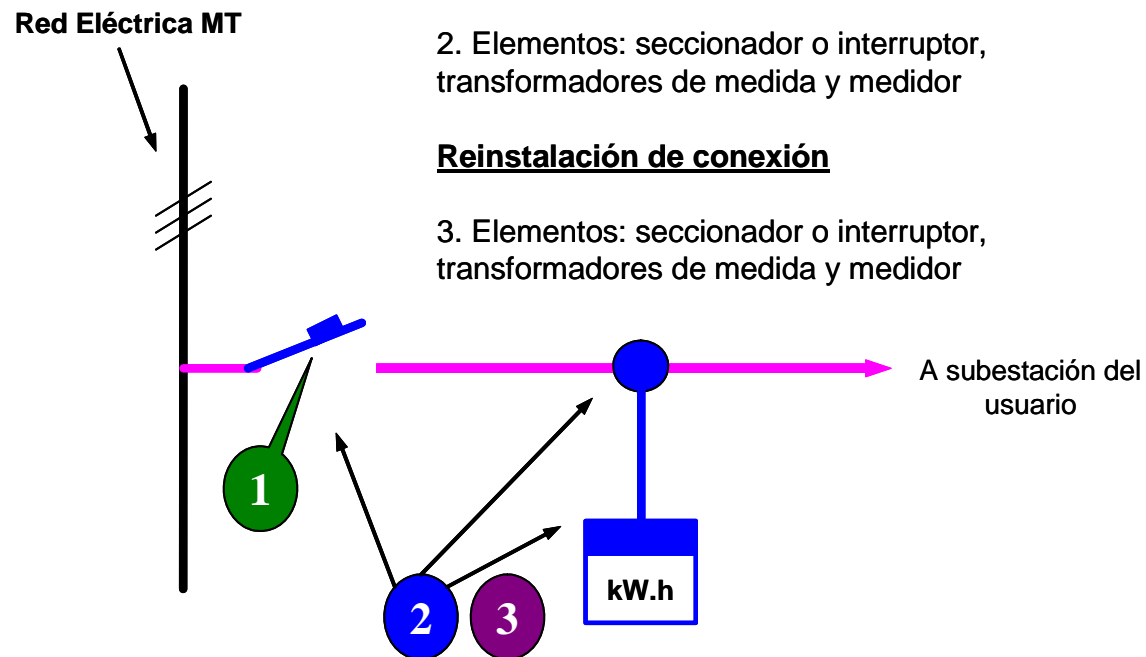
1. PMI o Celda

Retiro de conexión

2. Elementos: seccionador o interruptor, transformadores de medida y medidor

Reinstalación de conexión

3. Elementos: seccionador o interruptor, transformadores de medida y medidor





Marco Legal

- El artículo 180° del Reglamento de la LCE, dispone que los importes de corte y reconexión deberán cubrir los costos eficientes en que se incurra para su realización, y faculta al OSINERGMIN a aprobar los importes máximos, así como la periodicidad de su vigencia.
- Resolución OSINERGMIN N° 244-2007-OS/CD
 - Aprobó los importes máximos de corte y reconexión de la conexión eléctrica para el periodo 01/09/2007 al 31/08/2011.



Marco Legal

- Resolución OSINERGMIN N° 182-2009-OS/CD
 - Norma de Opciones Tarifarias y Condiciones de Aplicación de las Tarifas a Usuario Final.
- Resolución OSINERGMIN N° 775-2007-OS/CD
 - Norma de Procedimientos para la Fijación de Precios Regulados.



Procedimiento de Fijación

- El Anexo L de la Norma de Procedimientos de Fijación de Precios Regulados establece los procesos, responsables, plazos máximos y fechas límites que deben ser cumplidos para la aprobación de los importes máximos de corte y reconexión de la conexión eléctrica.



Procedimiento de Fijación

Ítem	Procesos	Órganos	Plazo Máximo	Fecha Límite
a	Presentación de Propuestas.	Empresas de Distribución Eléctrica	A más tardar el 11 de febrero del año de la regulación	11-Feb-11
b	Publicación de las Propuestas y Convocatoria a Audiencia Pública de las Empresas.	OSINERGMIN-GART	5 días hábiles	18-Feb-11
c	Audiencia Pública de las Empresas.	OSINERGMIN-GART Empresas de Distribución Eléctrica	15 días hábiles	11-Mar-11
d	Observaciones a las Propuestas.	OSINERGMIN-GART	15 días hábiles	01-Abr-11
e	Absolución de Observaciones y Presentación de las Propuestas Definitivas.	Empresas de Distribución Eléctrica	15 días hábiles	26-Abr-11
f	Publicación de la Absolución de Observaciones y de las Propuestas Definitivas.	OSINERGMIN-GART	5 días hábiles	03-May-11
g	Republicación del Proyecto de Resolución de Aprobación de los Importes Máximos de Corte y Reconexión, y de la Relación de Información que la sustenta, y Convocatoria a Audiencia Pública del OSINERGMIN-GART.	OSINERGMIN-GART	20 días hábiles	31-May-11



Procedimiento de Fijación

Ítem	Procesos	Órganos	Plazo Máximo	Fecha Límite
h	Audiencia Pública del OSINERGMIN-GART.	OSINERGMIN-GART	15 días hábiles	21-Jun-11
i	Opiniones y Sugerencias respecto a la Prepublicación.	Interesados OSINERGMIN-GART	20 días hábiles	20-Jul-11
j	Publicación de la Resolución de Aprobación.	OSINERGMIN-GART	20 días hábiles	19-Ago-11
k	Interposición de Recursos de Reconsideración (de ser el caso).	Interesados	15 días hábiles	12-Sep-11
l	Publicación de los Recursos de Reconsideración y convocatoria a Audiencia Pública.	OSINERGMIN-GART	5 días hábiles	19-Sep-11
m	Audiencia Pública para sustentación de los Recursos de Reconsideración.	OSINERGMIN-GART Recurrentes	10 días hábiles	03-Oct-11
n	Opiniones y Sugerencias sobre los Recursos de Reconsideración.	Interesados Legitimados OSINERGMIN-GART	10 días hábiles	17-Oct-11
ñ	Resolución de Recursos de Reconsideración.	OSINERGMIN Consejo Directivo	30 días hábiles	29-Nov-11
o	Publicación de las Resoluciones que resuelven los Recursos de Reconsideración.	OSINERGMIN-GART	3 días hábiles	02-Dic-11
p	Audiencias solicitadas por las Empresas Prestadoras y las Organizaciones Representativas de Usuarios (Artículo 8° de la Ley N° 27838).	Interesados	Desde el inicio hasta el final del proceso	



Aspectos Relevantes

- Propuesta de Importes Máximos de Corte y Reconexión
 - Responsable: Empresas distribuidoras.
 - Fecha límite: **11/02/2011**.
 - Comprende:
 - Introducción
 - Antecedentes, aspectos relevantes, criterios técnicos y resultados
 - Materiales y Recursos (Mano de Obra y Transporte y Equipos)
 - Costos y documentos de referencia (órdenes de compra, facturas, adjudicaciones de licitaciones y/o concursos, contratos o documentos equivalentes)
 - Importes de Corte y Reconexión
 - Costos unitarios y totales
 - Requerimientos de materiales y recursos
 - Análisis de rendimientos y conformación de las cuadrillas
 - Porcentajes del contratista y empresa (sotck y gastos generales)
 - Información Técnica
 - Tabla de datos de los cortes y reconexiones
 - Información catastral (manzanas y vías)
 - Herramienta: SICORE.

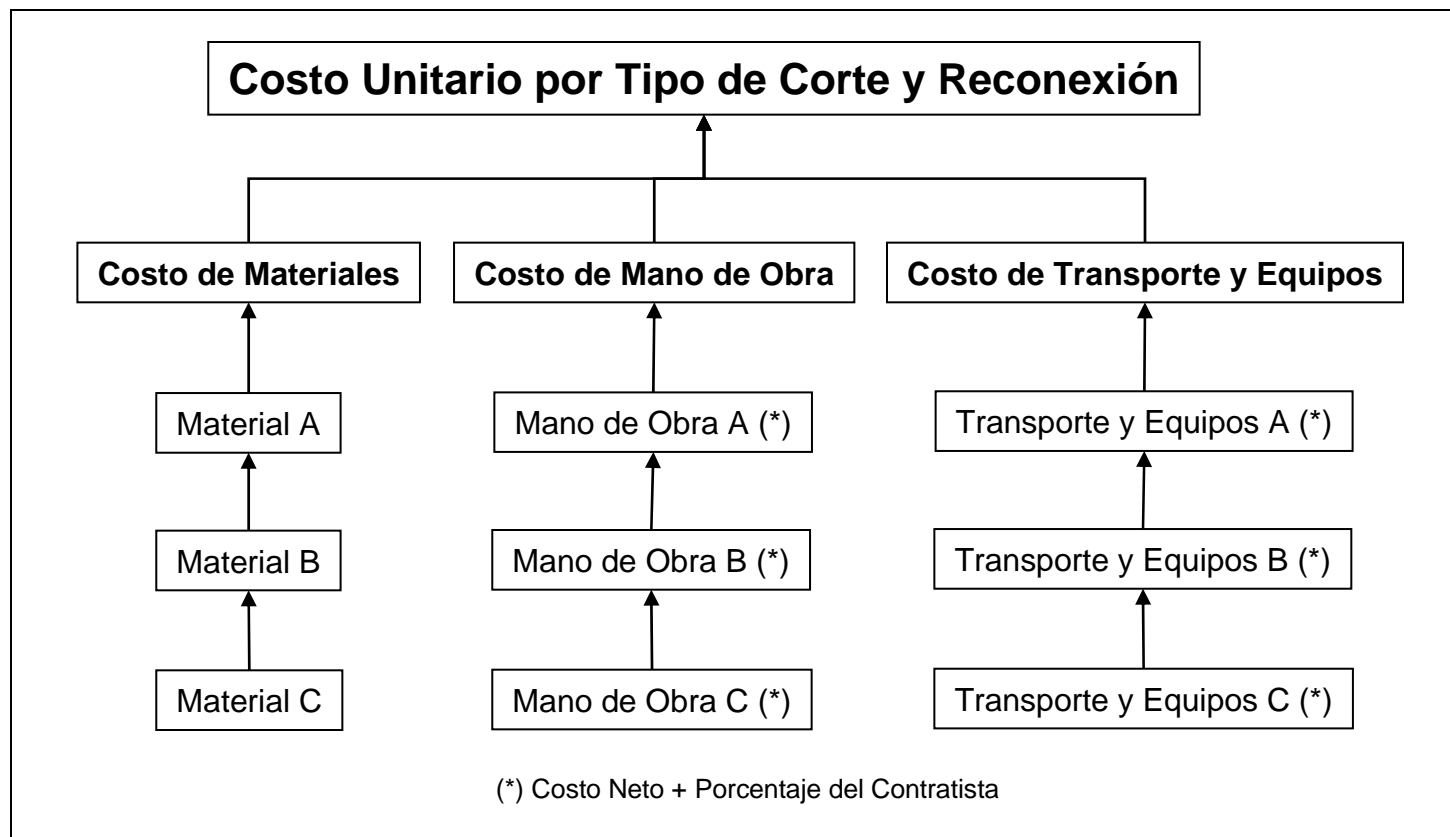


Aspectos Relevantes

- La elaboración de la propuesta de los importes de corte y reconexión de la conexión eléctrica deberá tomar en cuenta como referencia las pautas establecidas en la Resolución OSINERG N° 242-2003-OS/CD que aprobó la Norma “Formatos y Contenido de la Propuesta para la Aprobación de los Importes Máximos de Corte y Reconexión”.
- Para efectuar una eficaz y uniforme evaluación de la información, se utilizará el SICORE.

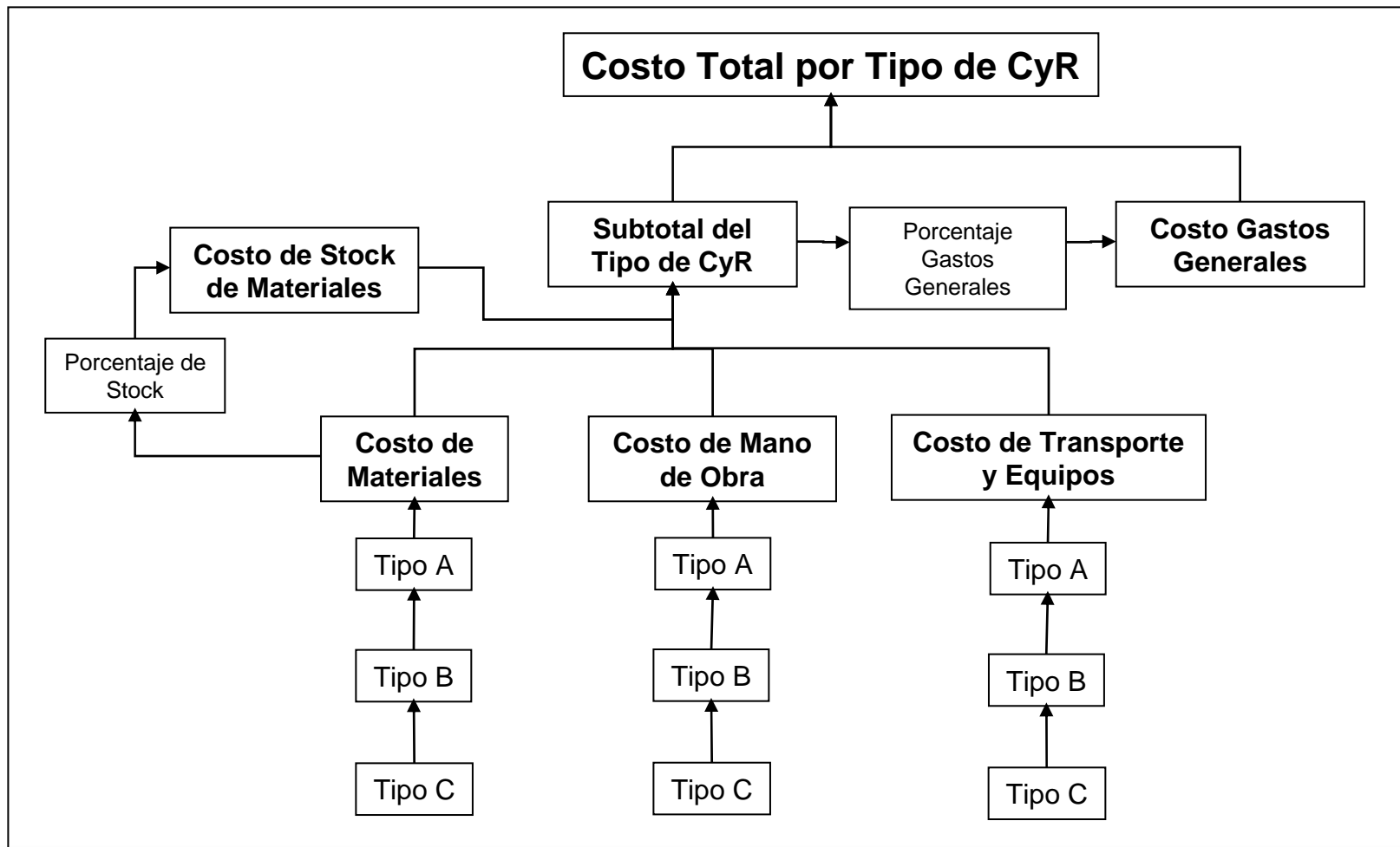


Estructuración de los Importes de Corte y Reconexión





Estructuración de los Importes de Corte y Reconexión





Elaboración de Propuestas

- Documentos:
 - Cronograma de aprobación.
 - Formatos y Contenido de la Propuesta para la Aprobación de los Importes Máximos de Corte y Reconexión (Resolución OSINERG N° 242-2003-OS/CD).
 - Manual de usuario del SICORE.
- Herramientas
 - SICORE.



Página Web

- <http://www2.osinerg.gob.pe/>
 - Opción Procedimientos Regulatorios/Importes Máximos de Corte y Reconexión de la Conexión Eléctrica.



The screenshot shows the Osinergmin website interface. The main navigation menu on the left includes: Bienvenida, Marco Regulatorio, Resoluciones, Tarifas, Energías Renovables, Publicaciones, Información Técnica, Sistemas de Información, Contrataciones y Adquisiciones en Proceso, and Procesos de Licitación Pública. The central content area is titled "Regulacion Tarifaria" and "PROCEDIMIENTOS REGULATORIOS". Under "ELECTRICIDAD", the following options are listed: Tarifas en B, Procedimier, Tarifas y Co, Valor Agreg, Costos de C, Importes M, Tarifas del S, Tarifa Eléct, and Tarifa Eléct. The right sidebar contains a detailed list of regulatory procedures, including: Bienvenida, Marco Regulatorio, Resoluciones, Tarifas, Energías Renovables, Publicaciones, Información Técnica, Sistemas de Información, Contrataciones y Adquisiciones en Proceso, Procesos de Licitación Pública, Procedimientos Regulatorios, Aprobación de Procedimientos COES, Plan de Transmisión, Audiencias Públicas, and Proyectos de Normas. The main content area displays the "Aprobación de los Importes Máximos de Corte y Reconexión - 2011 - 2015" with a detailed table of contents including: Introducción, Cronograma del Procedimiento, and Procedimiento (with sub-items like Presentación de la Propuesta de Cortes y Reconexiones, Audiencia Pública de las Empresas, Observaciones a las Propuestas de Cortes y Reconexiones, Absolución de Observaciones y Propuesta Definitiva de Cortes y Reconexiones, Prepublicación del Proyecto de Resolución de Aprobación de los Importes Máximos de Corte y Reconexión, Audiencia Pública del OSINERGMIN-GART, Audiencia Pública del OSINERGMIN-GART, Opiniones y Sugerencias respecto a la Prepublicación, Publicación de la Resolución de Aprobación de los Importes Máximos de Corte y Reconexión, Interposición de Recursos de Reconsideración y Convocatoria a Audiencia Pública de Sustentación, Audiencia Pública de Sustentación de los Recursos de Reconsideración, Opiniones y Sugerencias sobre los Recursos de Reconsideración, Resolución de los Recursos de Reconsideración, and Audiencias solicitadas por Empresas Prestadoras y las Organizaciones Representativas de Usuarios (Artículo 8° de la Ley 27838)).



Contactos

- Responsable del Procedimiento
 - Miguel Révolo (Gerente) mrevolo@osinerg.gob.pe
 - Marcelo Damas (Especialista) mdamas@osinerg.gob.pe
 - Teléfono 219 3400 Anexo 2035
- Soporte Técnico e Informático
 - Fernando Cossio soporteconexiones@osinerg.gob.pe



Sistema de Información de los Importes Máximos de Corte y Reconexión (SICORE)



- Opción Registro

SISTEMA DE INFORMACIÓN DE LOS IMPORTES DE CORTE Y RECONEXIÓN DE LA RED ELÉCTRICA - FIJACIÓN 2007 - OSINERGMIN

Registro | Carga Masiva | Actualización | Remisión GART | Reportes | Organizar ventanas | Salir

Fijación | Parámetros | Usuarios

Fijación

Parámetros

Nombre de Empresa: _____
 Código de Empresa: _____
 Porcentaje del Contrato: _____
 Costo de Stock (%): _____
 Gastos Generales (%): _____

Mantenimiento de Parámetros

Mantenimiento de Usuarios

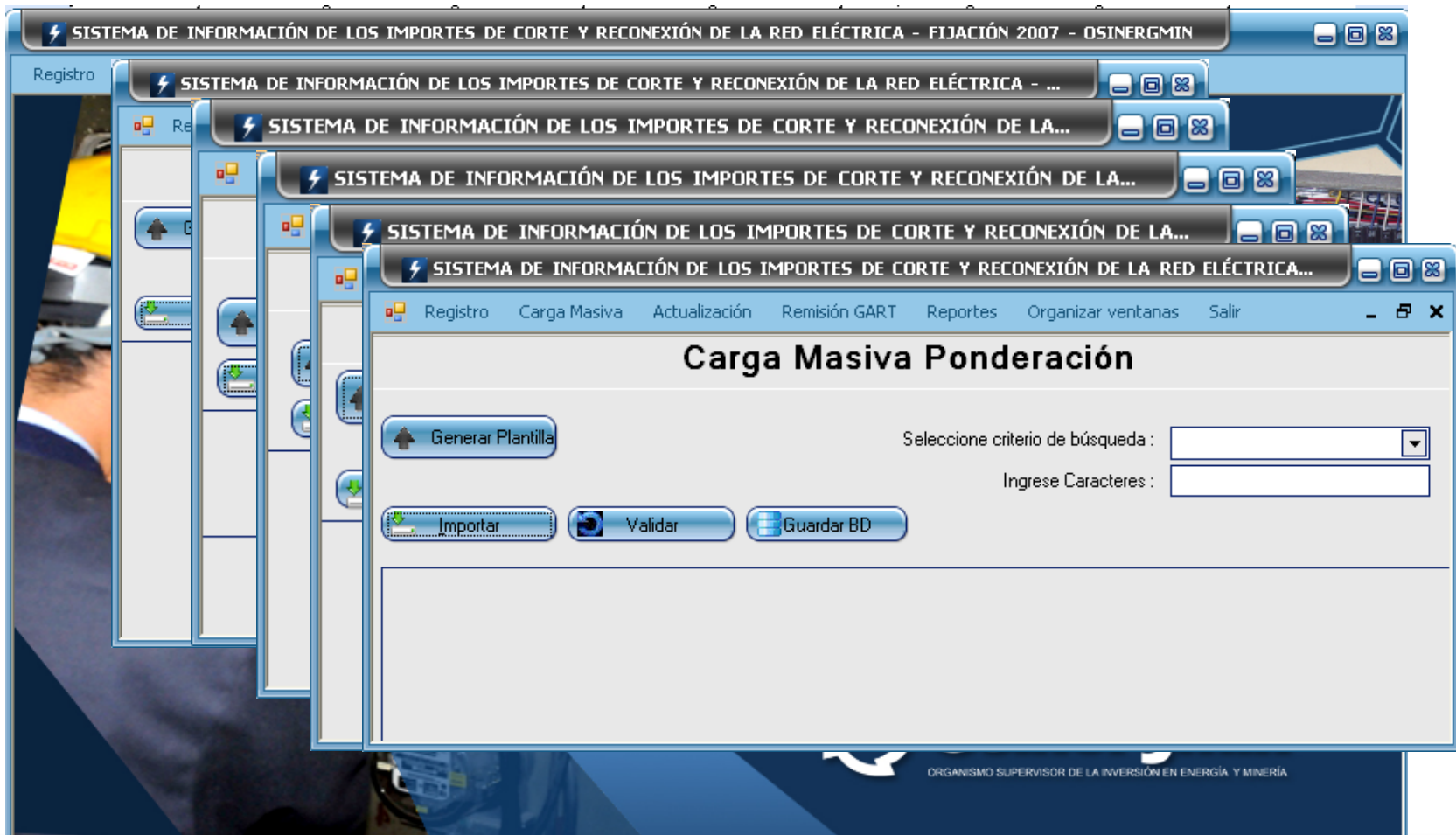
Usuarios

Usuario: Estado: Activo Inactivo
 Nombre:
 Área:
 Password:

<input type="checkbox"/>	Usuario	Nombre	Área	Estado
<input checked="" type="checkbox"/>	Admin	Admin	OSIG	Activo



- Opción Carga Masiva





- Opción Actualización

SISTEMA DE INFORMACIÓN DE LOS IMPORTES DE CORTE Y RECONEXIÓN DE LA RED ELÉCTRICA - FIJACIÓN 2007 - OSINERGMIN

Mantenimiento de Material

Mantenimiento de Mano de Obra

Mantenimiento Transporte y Equipos

Mantenimiento Rendimientos Corte y Reconexión

Mantenimiento Zona

Mantenimiento de C y R

Cálculo Material, Mano de Obra y Transporte/Equipo

Zona: Urbana Rango Potencia: Hasta 10 kW Código Corte y Reconexión: CRBTA11A

Tipo de Orden: Corte Nivel Tensión: Baja Tensión Empresa: OSINERGMIN

Tipo de Conexión: Monofásico Tipo Traslado: Pie Rendimiento: 73

Modalidad: En fusible o interruptor (tapa sin r Grupo Opción Tarifaria: BT5A,BT5B y BT6

Ver Código CyR

Corte En fusible o interruptor (tapa sin ranura), Monofásico, Hasta 10 kW, BT5A,BT5B y BT6, Pie

Agregar Modificar Eliminar

MATERIALES

Código	Descripción	Unidad	Cantidad	Costo (US\$)	SubTotal
FACJSTPA0001	Sticker para corte o reconexión	Und	73.00	0.02	1.46

SubTOTAL (US\$) 1.46
Costo Unitario (US\$/Conexión) 0.02

Agregar Modificar Eliminar

RECURSOS - MANO DE OBRA

Código	Descripción	Unidad	Cantidad	Costo (US\$)	SubTotal
MOOP02	Operario	h-h	8.00	4.74	37.92

SubTOTAL (US\$) 37.92
Costo Unitario (US\$/Conexión) 0.52

Agregar Modificar Eliminar

RECURSOS - TRANSPORTE / EQUIPO

Código	Descripción	Unidad	Cantidad	Costo (US\$)	SubTotal
TETP01	Transporte público zona urbana (taxi)	Und	1.00	3.00	3.00

SubTOTAL (US\$) 3.00
Costo Unitario (US\$/Conexión) 0.04

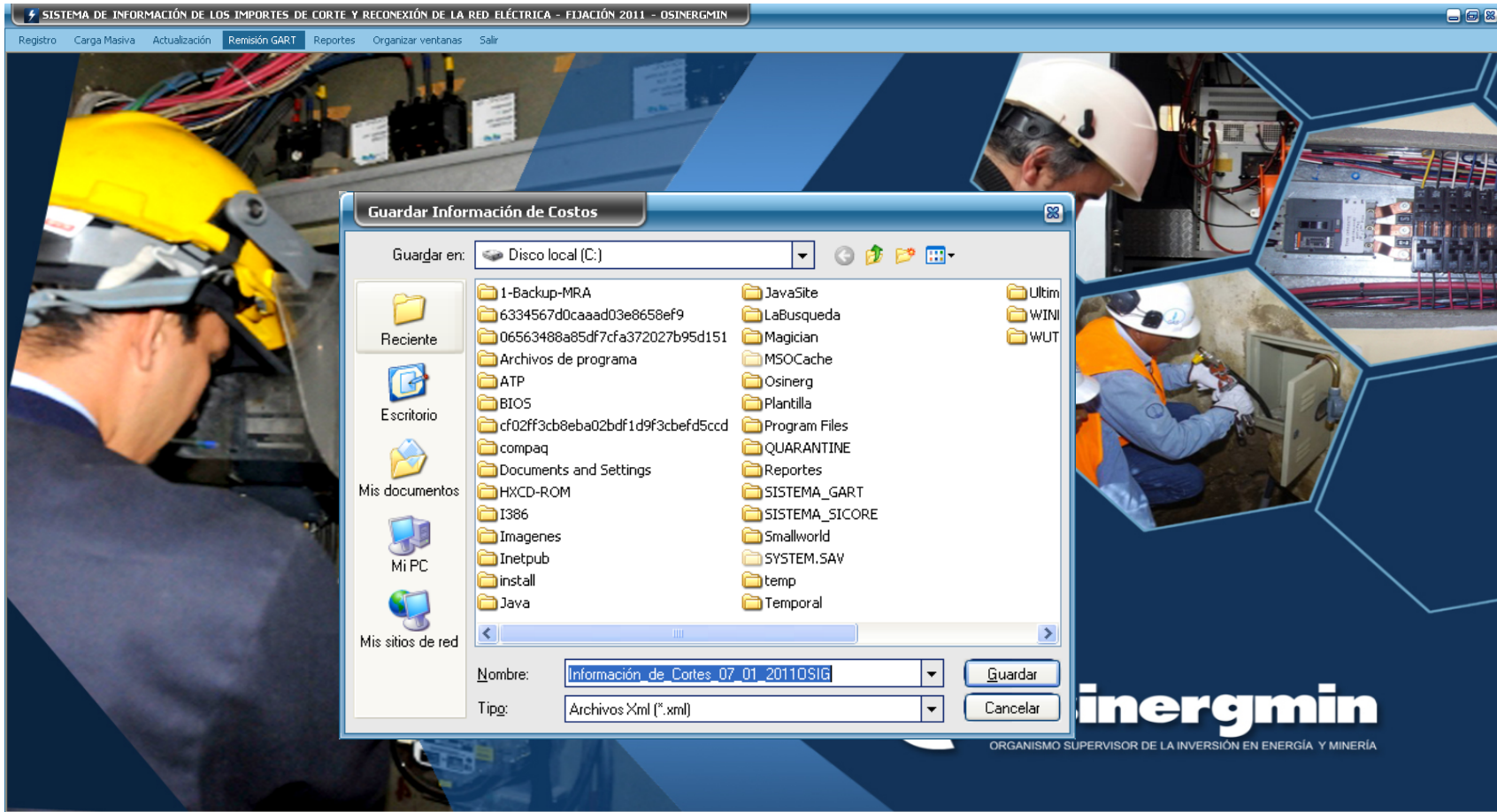
Porcentaje del Contratista (%) 20 %

Notas:
(1) Costo = Costo del Recurso + Porcentaje del Contratista
(2) Costo Unitario = US\$ /Rendimiento

TOTAL (US\$) 42.38
Costo Unitario (US\$/Conexión) 0.58



- Opción Remisión a GART



SISTEMA DE INFORMACIÓN DE LOS IMPORTES DE CORTE Y RECONEXIÓN DE LA RED ELÉCTRICA - FIJACIÓN 2011 - OSINERGMIN

Registro Carga Masiva Actualización Remisión GART Reportes Organizar ventanas Salir

Guardar Información de Costos

Guardar en: Disco local (C:)

Reciente

Escritorio

Mis documentos

Mi PC

Mis sitios de red

1-Backup-MRA
6334567d0caaad03e8658ef9
06563488a85df7cfa372027b95d151
Archivos de programa
ATP
BIOS
cf02ff3cb8eba02bdf1d9f3cbefd5ccd
compaq
Documents and Settings
HXCD-ROM
I386
Imágenes
Inetpub
install
Java

JavaSite
LaBusqueda
Magician
MSOCache
Osinerg
Plantilla
Program Files
QUARANTINE
Reportes
SISTEMA_GART
SISTEMA_SICORE
Smallworld
SYSTEM.SAV
temp
Temporal

Ultim
WINI
WUT

Nombre: Información de Cortes_07_01_2011OSIG

Tipo: Archivos Xml (*.xml)

Guardar Cancelar

inergmin
ORGANISMO SUPERVISOR DE LA INVERSIÓN EN ENERGÍA Y MINERÍA



- Opción Reportes

SISTEMA DE INFORMACIÓN DE LOS IMPORTES DE CORTE Y RECONEXIÓN DE LA RED ELÉCTRICA - FIJACIÓN 2007 - OSINERGMIN

Registro Carga Masiva Actualización Cálculo Costos Unitarios Consulta Remisión GART Utilitarios Reportes Organizar ventanas Salir

SISTEMA DE INFORMACIÓN DE LOS IMPORTES DE CORTE Y RECONEXIÓN A LA RED ELÉCTRICA - FIJACIÓN 2007 - OSINERGMIN - [Reporte de Costos Totale...

Registro Carga Masiva Actualización Cálculo Costos Unitarios Consulta Remisión GART Utilitarios Reportes Organizar ventanas Salir


Reporte Costos Totales

IMPORTE DE CORTE Y RECONEXIÓN
COSTOS TOTALES POR TIPO DE CORTE Y RECONEXIÓN

Empresa : OSINERGMIN FORMATO CR-04

Zona: Urbana

DESCRIPCIÓN	TIPO CONEXIÓN	CÓDIGO	DESCRIPCIÓN	RENDIMIENTO (CONEXIONES/DÍA)	COSTO UNITARIO (US\$CONEXIÓN)						
					MAT	MOB	TRA	STOCK (1)	SUBTOTAL (A)	GASTOS GENERALES (B=A%)	TOTAL (C=A+B)
Monofásico Hasta 10 kW	CRBTC11A		Corte En caja de medición (aislamiento de acometida) Monofásico Hasta 10 kW BTSA,BT5B y BT6	57	0.14	0.80	0.06	0.01	1.01	0.20	1.21
	CRBTC11C		Corte En caja de medición (aislamiento de acometida) Monofásico Hasta 10 kW BTSA,BT5B y BT6	49	0.14	0.93	0.31	0.01	1.39	0.28	1.67
	CRBTC11E		Corte En caja de medición (aislamiento de acometida) Monofásico Hasta 10 kW BTSA,BT5B y BT6	53	0.14	1.63	0.53	0.01	2.31	0.46	2.77
	CRBTG11D		Corte En caja de medición (aislamiento acometida bloqueada) Monofásico Hasta 10 kW BTSA,BT5B y BT6	20	0.03	0.21	0.09	0.00	0.32	0.06	0.39
	CRBTA11A		Corte En fusible o interruptor (tapa sin ranura) Monofásico Hasta 10 kW BTSA,BT5B y BT6	73	0.02	0.62	0.05	0.00	0.69	0.14	0.83
	CRBTA11C		Corte En fusible o interruptor (tapa sin ranura) Monofásico Hasta 10 kW BTSA,BT5B y BT6	60	0.02	0.76	0.25	0.00	1.03	0.21	1.24
	CRBTA11E		Corte En fusible o interruptor (tapa sin ranura) Monofásico Hasta 10 kW BTSA,BT5B y BT6	66	0.02	1.31	0.42	0.00	1.75	0.35	2.10



ergmin
LA INVERSIÓN EN ENERGÍA Y MINERÍA



GRACIAS.....