

RATIOS COMERCIALES

Evolución del Consumo Promedio por Usuario Residencial (1985-1996)

La mayor eficiencia en el consumo residencial, por el compromiso de los usuarios a consumir sólo lo indispensable, ha motivado que en los últimos años el consumo promedio disminuya.

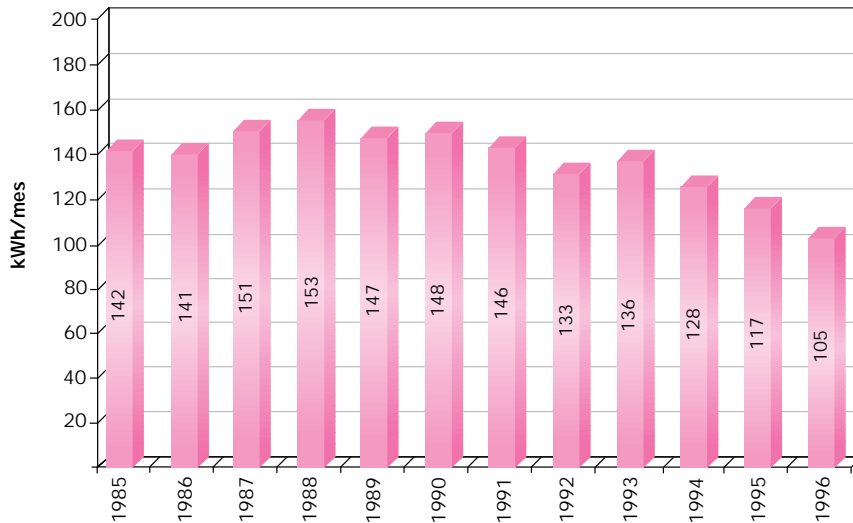


Figura N° 3.20

Pérdidas de Energía en Distribución

Las pérdidas de energía en el año 1996 fue de 17,1% con respecto a la energía entregada a los sistemas de distribución. Esta cifra representa una disminución del 2,6% en el nivel de pérdidas respecto al año 1995, y una disminución de 3,5% con respecto al año 1994.

La composición por empresa es como sigue:

Empresa	Pérdidas Reales (%)	Reconocidas (%)	Estándar (%)
Edelnor S.A.	14,1%	13,3%	6,8%
Luz del Sur S.A.	12,7%	15,4%	7,9%
EdeCañete S.A.	18,0%	12,7%	6,4%
EdeChancay S.A.	15,9%	12,9%	6,5%
Electro Centro S.A.	21,1%	19,1%	8,6%
Electro Norte S.A.	25,9%	19,0%	8,6%
Hidrandina S.A.	28,0%	22,5%	6,8%
Electro Nor Oeste S.A.	27,2%	16,5%	7,4%
Electro Oriente S.A.	28,2%	17,8%	8,0%
Electro Sur S.A.	14,8%	17,0%	7,7%
Electro Sur Este S.A.	16,0%	18,9%	8,6%
Electro Sur Medio S.A.	19,5%	12,7%	5,7%
Electro Ucayali S.A.	37,1%	14,5%	6,5%
Sociedad Eléctrica del Sur Oeste S.A.	23,1%	20,6%	8,1%
Servicios Eléctricos Rioja S.A.	27,9%	21,5%	9,8%
Total	17,1%	15,8%	7,4%

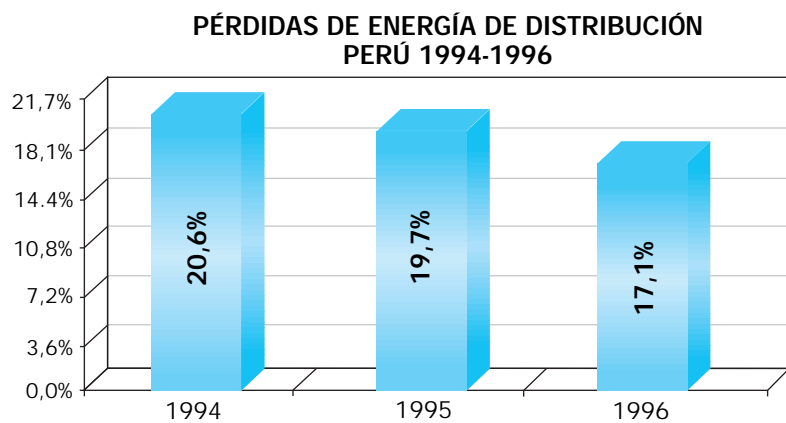


Figura N° 3.21

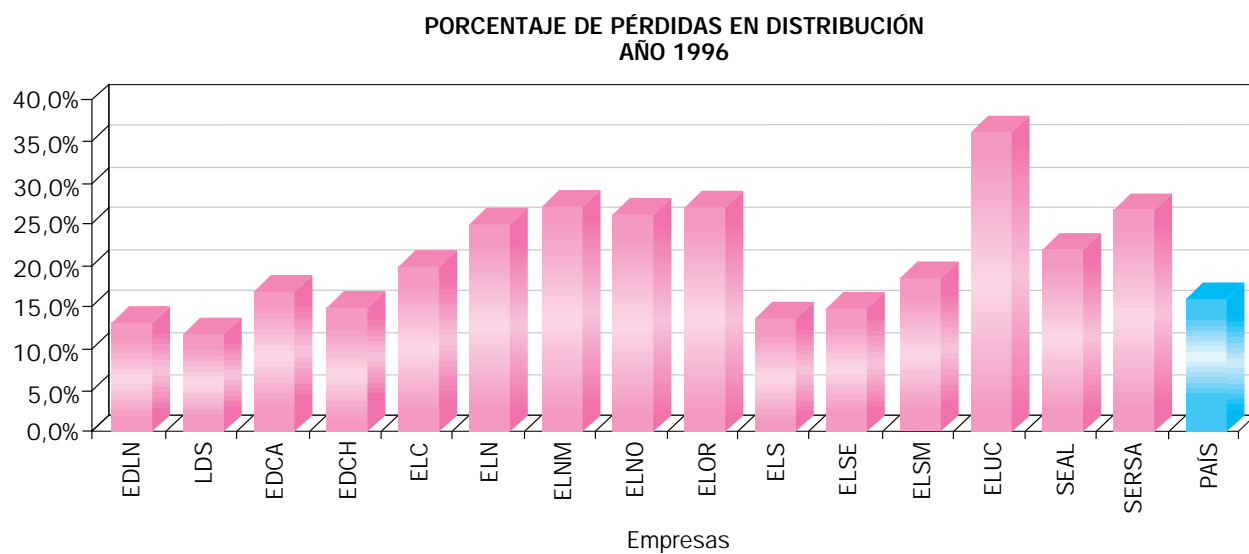


Figura N° 3.22

COMPARACIÓN DE LAS PÉRDIDAS EN LOS SISTEMAS DE DISTRIBUCIÓN
1990-1996

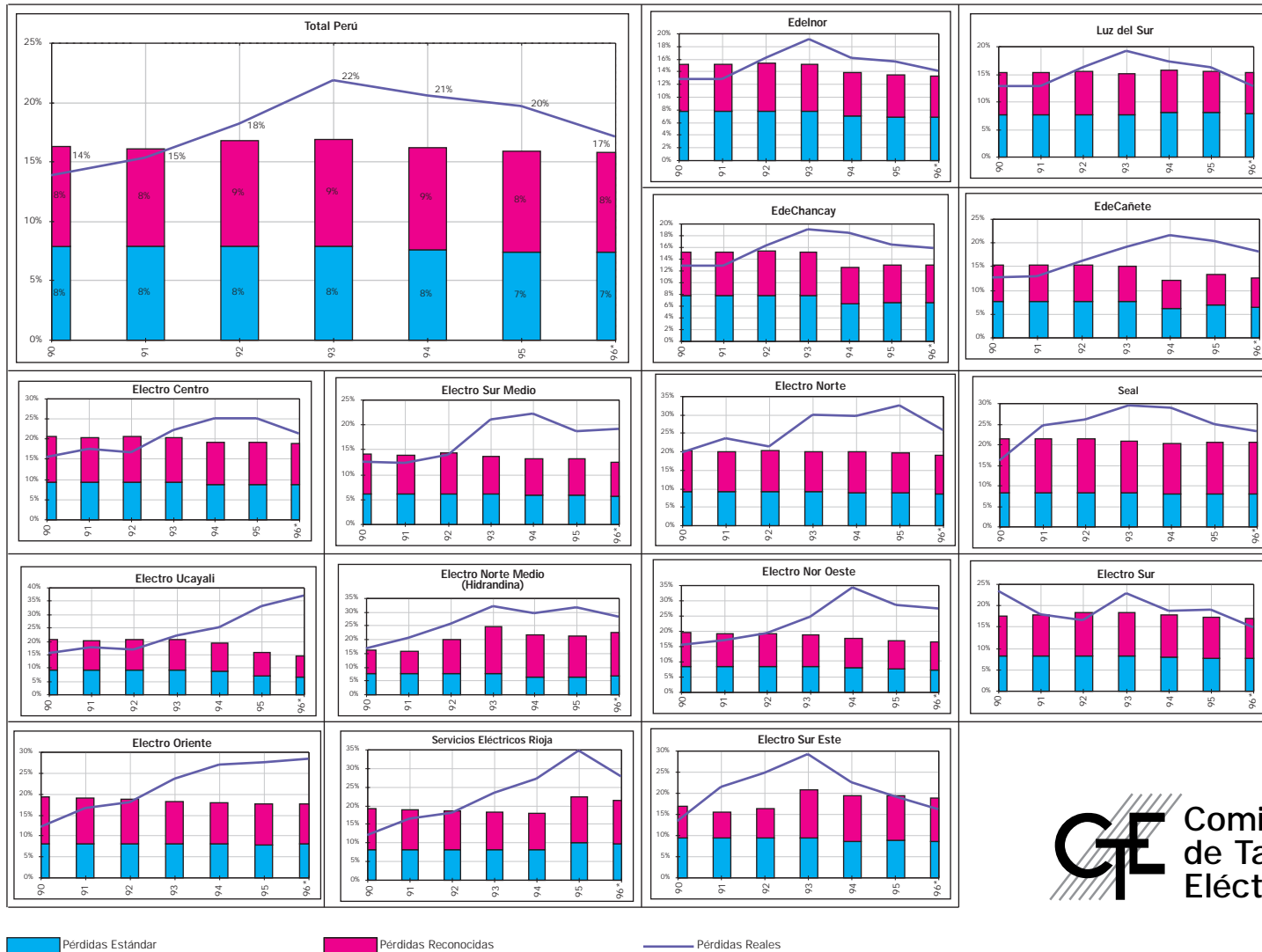


Figura N° 3.23