

Número de Clientes por Trabajador en las Empresas de Distribución Eléctrica

El número de clientes por trabajador en las concesionarias de distribución en el año de 1996 fue de 566, lo que representa un aumento de 31,2% respecto a 1995 y de 132,8% respecto a 1994. Este aumento significativamente es debido al incremento del número de usuarios en las empresas de electricidad.

Empresa	Trabajadores			Variación	
	1994	1995	1996	96/95	96/94
Edelnor	723	822	1 093	32,9%	51,1%
Luz del Sur	617	663	860	29,7%	39,5%
Emsemsa		438	424	-3,2%	
Electro Centro	279	306	366	19,5%	31,3%
Electro Norte	302	376	459	22,0%	52,0%
Electro Norte Medio	350	384	463	20,6%	32,2%
Electro Nor Oeste	309	349	509	45,8%	64,9%
Electro Oriente	291	303	549	81,0%	88,4%
Electro Sur	310	342	405	18,4%	30,7%
Electro Sur Este	458	503	581	15,4%	26,7%
Electro Sur Medio	237	262	371	41,8%	56,2%
Electro Ucayali		603	868	44,1%	
Seal	258	464	709	52,7%	174,5%
Sersa		482	535	11,1%	
EdeCañete		516	790	53,0%	
EdeChancay		522	640	22,6%	
Villacurí			6		
Promedio	243	432	566	31,2%	132,8%

EVOLUCIÓN DEL NÚMERO DE CLIENTES POR TRABAJADOR DE LAS EMPRESAS DE DISTRIBUCIÓN ELÉCTRICA AÑOS 1994, 1995, 1996

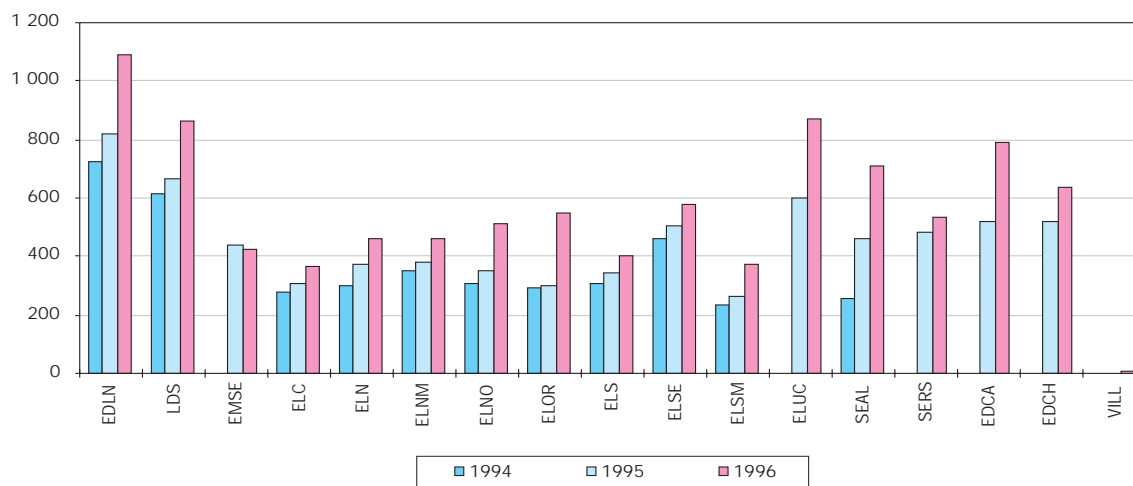


Figura N° 3.25