

RESUMEN DEL BALANCE GENERAL POR ACTIVIDAD: DICIEMBRE 1996

(Cifras en millones de nuevos soles)

	Distribución	Generación	Transmisión	Total
Activo	4 793,9	11 912,1	1 320,3	18 026,3
Activo Corriente	923,3	1 254,8	205,8	2 383,9
Activo no Corriente	3 870,6	10 657,3	1 114,5	15 642,4
Activo Fijo	3 761,0	8 256,8	1 114,4	13 132,2
Otros Activos no Corrientes	109,6	2 400,5	0,1	2 510,2
Pasivo y Patrimonio	4 793,9	11 912,1	1 320,3	18 026,3
Pasivo	1 155,2	3 297,4	82,4	4 535,0
Pasivo Corriente	572,6	361,5	18,9	953,0
Pasivo no Corriente	582,6	2 935,9	63,5	3 582,0
Patrimonio Neto	3 638,7	8 614,7	1 237,9	13 491,3

ESTADO DE GANANCIAS Y PÉRDIDAS

Durante 1996, las empresas del sector eléctrico reportaron ingresos operacionales por S/. 4 005 millones, incluidas las ventas realizadas por Luz del Sur desde el 1 de enero al 23 de agosto. De dicho monto, el 56,3% pertenece a las distribuidoras y el 40,9% a las generadoras. Los ingresos de las empresas distribuidoras y generadoras aumentaron en 7% en términos reales, mientras los de las transmisoras lo hicieron en 16,4%. Al descontar las ventas interempresariales, los ingresos operacionales netos del sector ascienden a S/. 2 415 millones.

Por su parte, los gastos operativos del sector eléctrico significaron S/. 3 179 millones, esto es, un descenso en términos reales de 2,8% respecto del nivel de 1995. Esta caída en el nivel de gastos es mayor en las generadoras (15,3%). No obstante, la participación de los gastos con respecto al total de ingresos se ha incrementado muy ligeramente desde junio con un 79,4%, lo que evidencia que no se han llevado a cabo mejoras sustanciales para disminuir los gastos en los últimos seis meses. Cabe señalar que mientras las distri-

buidoras concentran el 66,9% de los gastos, las generadoras poseen el 29,5% y las transmisoras el restante 2,2%.

En la composición de los gastos operativos según su naturaleza se distingue un ligero descenso de los costos de la mano de obra (cargas de personal más servicios prestados por terceros), que llegaron a 21,5% de los costos operativos, mientras que las provisiones, que es el rubro más importante entre las generadoras y transmisoras, ascendieron a 17,3%. En cambio, la compra de energía permanece como la más importante, con el 58,9% para las distribuidoras.

Con tales resultados, la utilidad operativa presenta una evolución favorable respecto a diciembre del año anterior, pasando de S/. 412 millones a S/. 826 millones, incluida la utilidad de los primeros ocho meses de Luz del Sur. El 81% de los mismos proviene de las empresas generadoras. El incremento real de la utilidad de las empresas generadoras es de 72,8%, mientras en las transmisoras es de 126,4% y en las distribuidoras es de 110,2%.

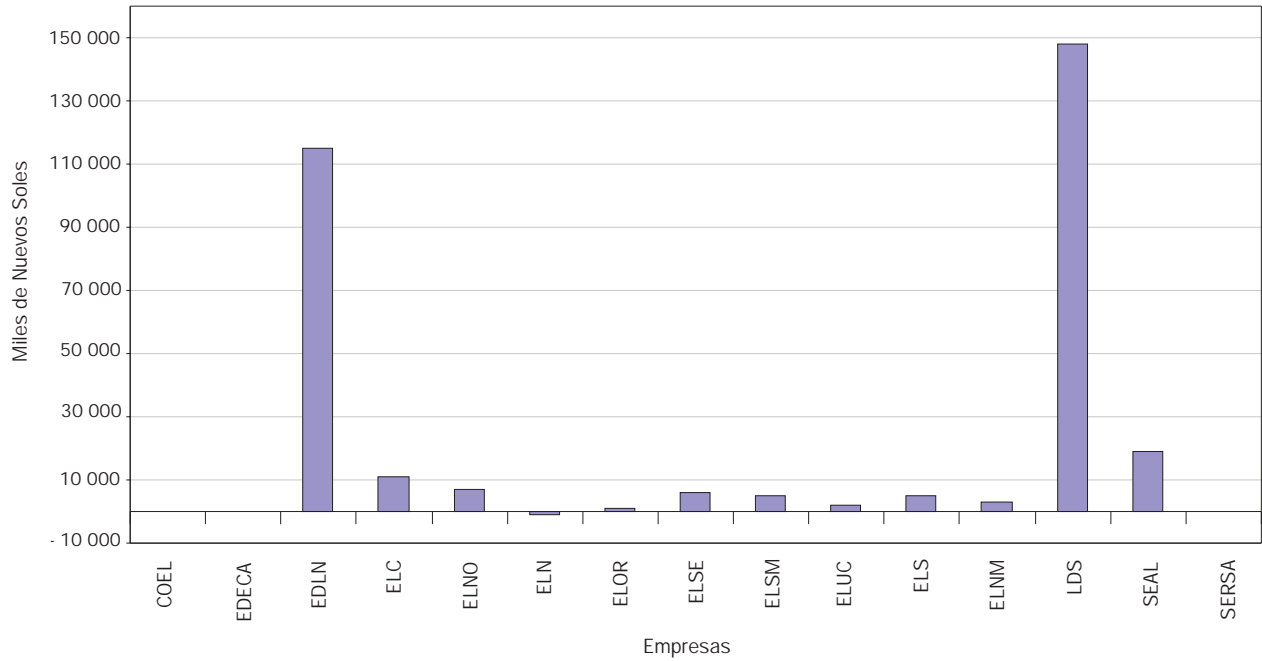
Por su parte, la Generación Interna de Recursos (GIR), que resulta de la diferencia de los ingresos

y gastos operativos sin considerar las provisiones, asciende a S/. 1 376 millones, los cuales en su mayor parte corresponden a la actividad de generación. Esta disponibilidad de recursos para efectuar inversiones resulta mayor en empresas como Electroperú (S/. 492,9 millones) y Edegel (S/. 274,7 millones), entre las generadoras, y Edelnor (S/. 115,3 millones) y Luz del Sur (S/. 148,1 millones). Sin embargo, para dos empresas (Electronorte y Coelvisa) este indicador es negativo.

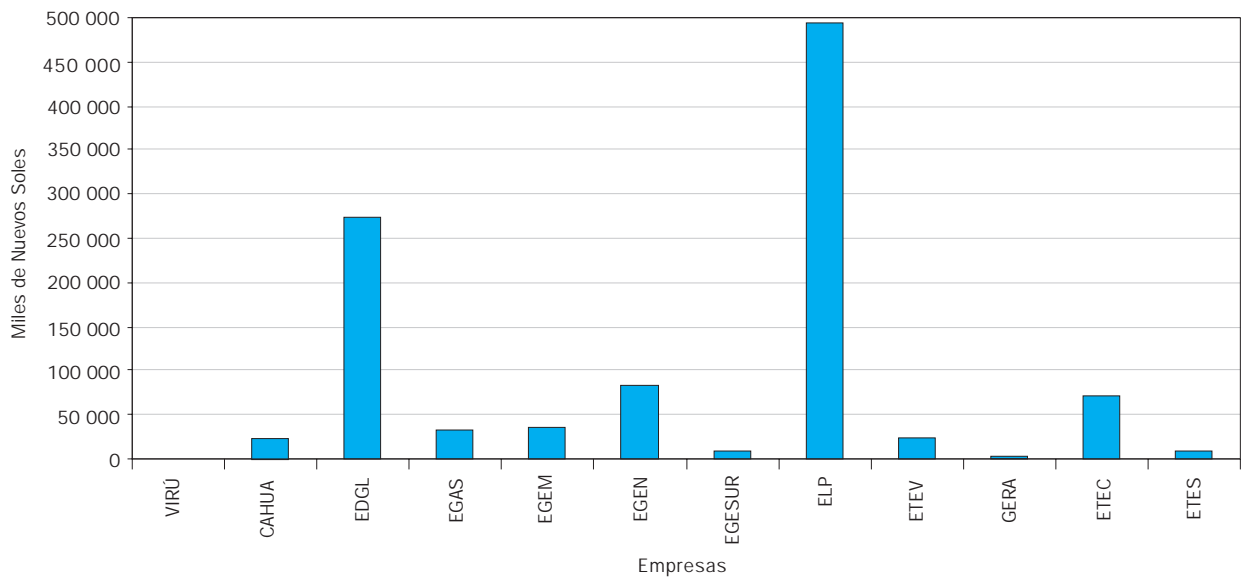
En consecuencia, la utilidad neta del sector asciende a S/. 759 millones, que representan el 19% de los ingresos. Este porcentaje es mayor en las generadoras (31,7%) y transmisoras (46,9%). Del total de las empresas de la muestra, 8 exhiben pérdidas netas, a diferencia de las 13 observadas en diciembre de 1995, aunque todavía existen 12 empresas con pérdidas a nivel operativo. Cabe precisar que la diferencia con la utilidad operativa es menor a 2 puntos porcentuales de los ingresos operativos.

	Ingresos	Gastos	Utilidad (Pérdida) de Operación	Generación Interna de Recursos	Utilidad (Pérdida) Neta
Coelvisa	1 120	1 418	(298)	(264)	(254)
EdeCañete	10 825	12 505	(1 680)	228	170
Edelnor	693 334	623 947	69 387	115 255	105 358
Electro Centro	107 213	104 607	2 605	11 286	4 103
Electro Nor Oeste	93 249	97 220	(3 970)	6 572	(17 478)
Electro Norte	67 624	80 037	(12 413)	(1 276)	(12 163)
Electro Oriente	45 959	60 824	(14 864)	703	(8 093)
Electro Sur Este	73 566	79 843	(6 277)	5 553	283
Electro Sur Medio	67 253	68 049	(796)	5 156	3 582
Electro Ucayali	23 717	26 553	(2 836)	2 413	(2 371)
Electrosur	37 438	38 037	(599)	5 002	(824)
Hidrandina	169 141	187 493	(18 351)	3 332	(5 571)
Luz del Sur	733 854	625 788	108 066	148 122	108 362
Seal	129 371	120 243	9 128	18 986	12 120
Sersa	982	897	85	107	50
DISTRIBUIDORAS	2 254 646	2 127 460	127 185	321 176	187 275
C.H. Virú	1 848	8 300	(6 453)	1 161	(6 431)
Cahua	31 112	8 649	22 463	24 110	16 113
Edegel	386 446	172 680	213 766	274 739	182 788
Egasa	85 002	74 754	10 248	32 039	13 862
Egamsa	57 974	35 342	22 631	34 742	20 628
Egenor	212 450	151 570	60 880	82 528	41 420
Egesur	30 792	26 179	4 613	7 787	3 056
Electroperú	750 394	422 822	327 572	492 875	226 796
Etevensa	78 758	65 983	12 775	22 444	20 324
Gera	4 375	3 349	1 027	2 498	1 166
GENERADORAS	1 639 151	969 629	669 522	974 922	519 722
Etecen	96 097	64 422	31 674	71 606	51 172
Etesur	15 074	17 173	(2 100)	8 406	913
TRANSMISORAS	111 170	81 596	29 574	80 012	52 084
Sicn	3 538 155	2 733 528	804 627	1 262 875	717 467
Sisur	391 779	353 535	38 244	107 513	50 862
Aislados	75 033	91 622	(16 589)	5 722	(9 247)
Total	4 004 967	3 178 685	826 282	1 376 110	759 081

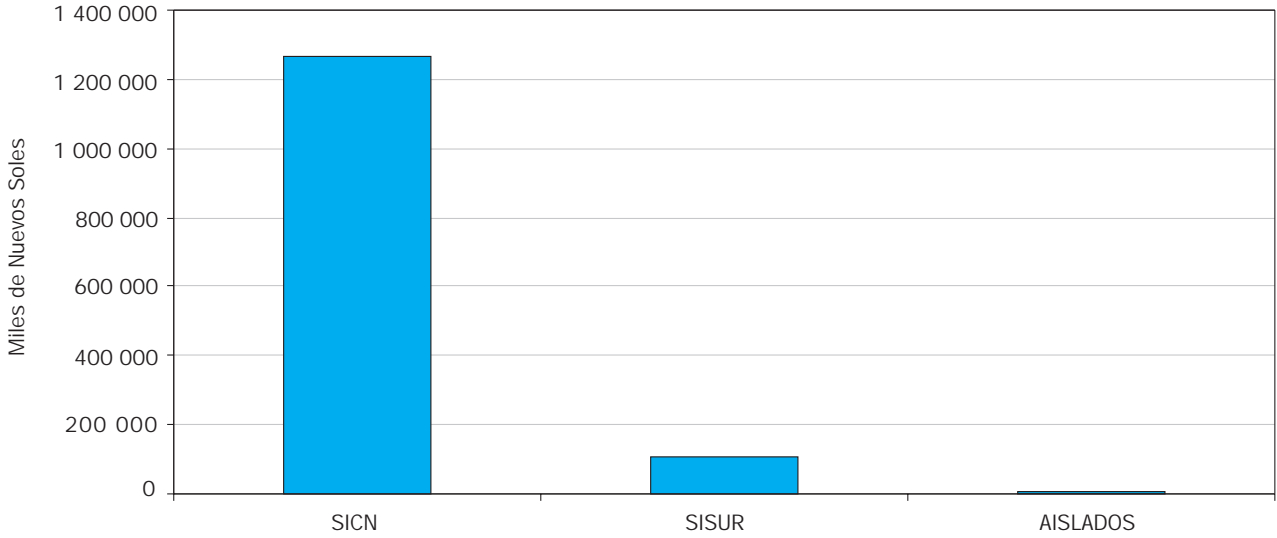
GENERACIÓN INTERNA DE RECURSOS Empresas de Distribución



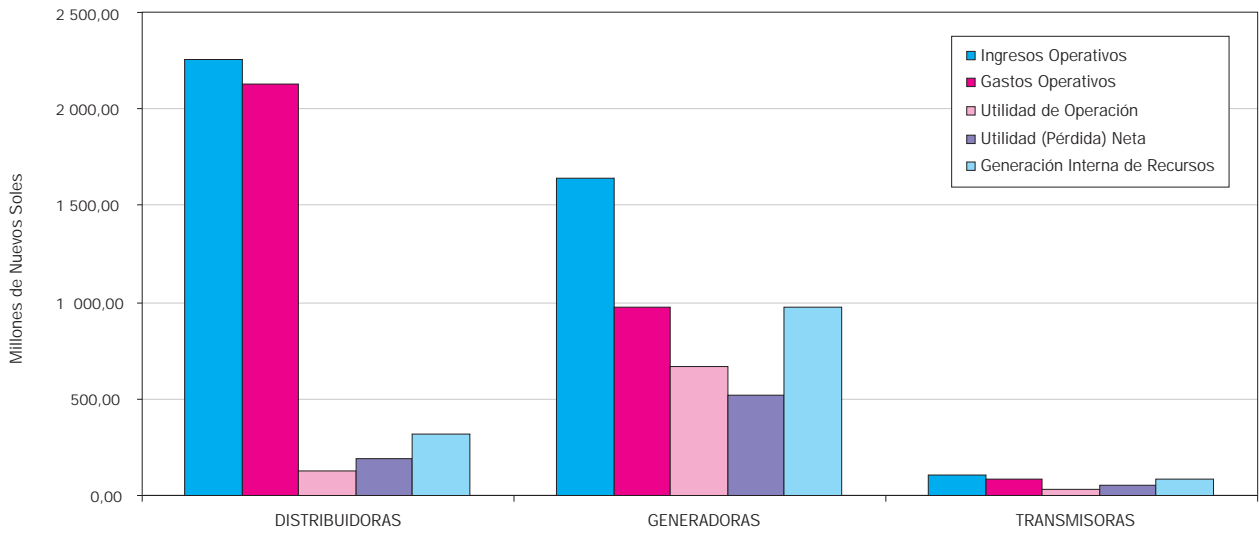
GENERACIÓN INTERNA DE RECURSOS Empresas de Generación y Transmisión



GENERACIÓN INTERNA DE RECURSOS SISTEMAS INTERCONECTADOS



RESUMEN DE ESTADO DE GANANCIAS Y PÉRDIDAS

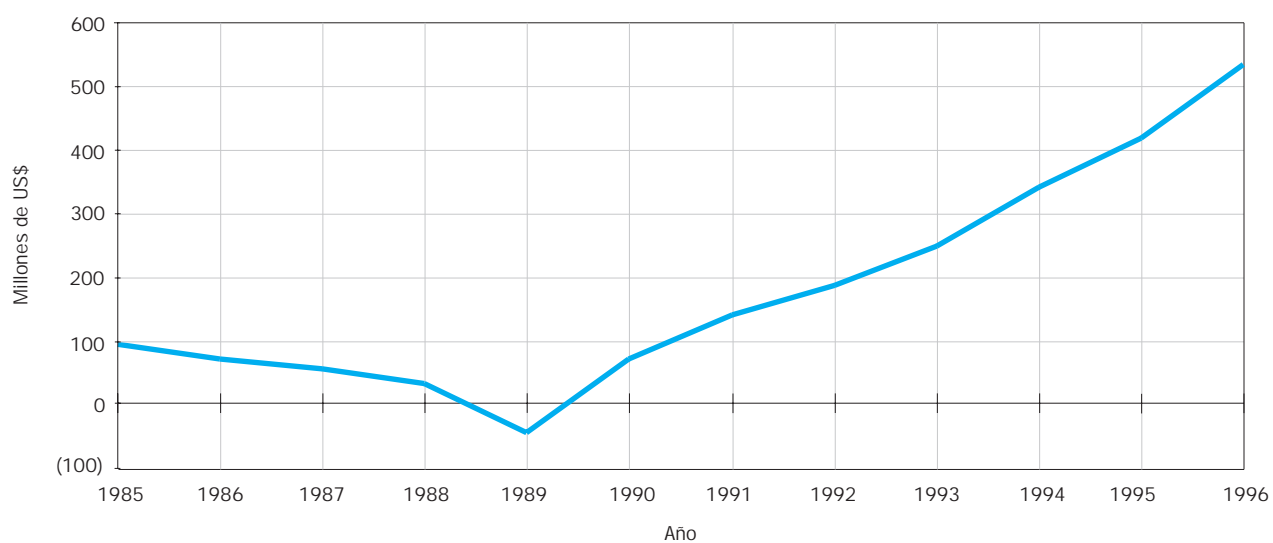


RESUMEN DEL ESTADO DE GANANCIAS Y PÉRDIDAS POR ACTIVIDAD: DICIEMBRE 1996

(Cifras en Millones de Nuevos Soles)

	Distribución	Generación	Transmisión	Total
Ingresos Operativos	2 254,6	1 639,2	111,2	4 005,0
Gastos Operativos	2 127,5	969,6	81,6	3 178,7
Utilidad de Operación	127,2	669,5	29,6	826,3
Ingresos y Gastos no Operativos	60,0	-149,8	22,5	-67,3
Utilidad (Pérdida) Neta	187,3	519,7	52,1	759,1
Generación Interna de Recursos	321,2	974,9	80,0	1 376,1

GENERACIÓN INTERNA DE RECURSOS



RESULTADO ECONÓMICO DE LAS EMPRESAS DE ELECTRICIDAD
PERÍODO 1985-1996
(Millones de US\$)

DESCRIPCIÓN	1985	1986	1987	1988	1989	1990	1991	1992	1993	1994	1995	1996
A Ingresos	246	255	233	139	148	345	385	471	500	755	803	919
B Gastos	224	308	269	217	373	472	417	425	407	732	626	600
C Provisiones del Ejercicio	74	120	90	110	181	195	173	139	151	316	238	212
D Utilidad Operativa	22	(53)	(36)	(77)	(225)	(127)	(32)	46	93	23	177	319
E Generación Interna de Recursos (C+D)	96	67	54	33	(43)	69	141	185	245	339	415	531
F Utilidad Neta	(30)	(72)	(59)	(134)	(426)	(302)	(38)	80	52	143	84	293